

OKAL 



CASE IN BIOEDILIZIA

Abitare giovane per tutte le generazioni

Costruire una casa addosso a te in pieno rispetto della natura e con sistemi innovativi di risparmio energetico...

Edifici realizzati con tecnologia stratificata a secco S/R

La percezione delle strutture realizzate è quella di una casa tradizionale in muratura, l'edificio, infatti, è intonacato internamente e rivestito esternamente come una casa in muratura, come siamo abituati a vedere. La differenza sostanziale è che i materiali usati consentono un abbattimento considerevole dei costi e un comfort assai maggiore. Nessuna rinuncia quindi alle qualità delle tecniche tradizionali, ma un gran passo avanti verso il risparmio energetico e verso la sostenibilità ambientale. In questo momento, il sistema S/R è quello che risponde meglio di tutti, per **qualità e per economia**, ai concetti di biologia dell'abitare e di casa intelligente. Concetti sempre più importanti nella progettazione di una nuova abitazione.



LNR - SR SYSTEM DIVISIONE BIOEDILIZIA
Via Caduti sul Lavoro,4 42013 Casalgrande (RE)
Info-line 0522- 1486525

PARETE PERIMETRALE: $U=0,165 \text{ W/M}^2\text{K}$, $R=6,06 \text{ M}^2\text{K/W}$

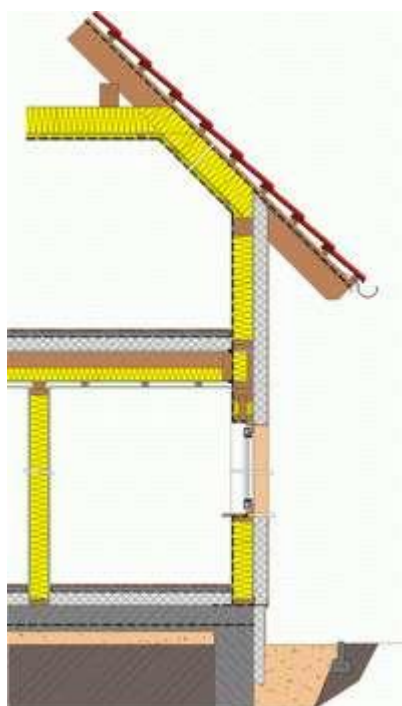
- Tinteggiatura o carta parati
- 12,5 mm Fermacell (ignifugo)
- Freno vapore
- 140 mm struttura portante in legno ed isolamento Rockwool
- 12,5 mm Fermacell
- 100 mm polistirolo
- Cappotto esterno a base di intonaco minerale silicato silossanico

COPERTURA: $U=0,171 \text{ W/M}^2\text{K}$, $R=5,85 \text{ M}^2\text{K/W}$

- Tinteggiatura o carta parati
- 12,5 mm Fermacell
- Freno vapore
- 60 mm assito in legno con isolamento Rockwool 60 mm
- 200 mm travetto in legno con isolamento Rockwool 200 mm
- Guaina impermeabilizzante
- 30 mm listellatura di supporto
- 30 mm listellatura portategole
- Tegole

PAVIMENTO PIANO TERRA: $U=0,335 \text{ W/M}^2\text{K}$, $R=2,99 \text{ M}^2\text{K/W}$

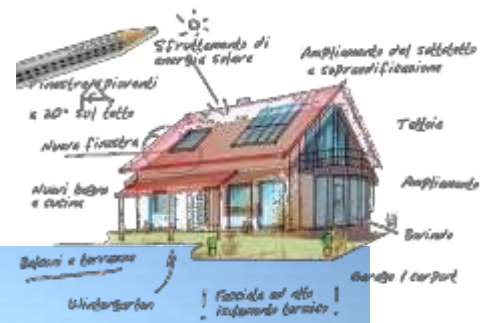
- Rivestimento del pavimento a scelta (piastrelle, legno, cotto)
- 40 mm massetto anidrico autolivellante, effetto fonoassorbente
- Guaina impermeabilizzante
- 100 mm isolamento termico
- Fondazioni in calcestruzzo

**PARETI DIVISORIE INTERNE**

- Tinteggiatura o carta da parati
- 12,5 mm Fermacell
- PARETE PORTANTE: 140 mm struttura portante in legno con isolamento Rockwool sp.80 mm; PARETE NON PORTANTE : 80 mm struttura portante in legno con isolamento Rockwool sp.80 mm
- 12,5 mm Fermacell
- Tinteggiatura o carta da parati

STRUTTURA DEL SOLAIO

- Rivestimento del pavimento a scelta (piastrelle, legno, cotto)
- 40 mm massetto anidrico autolivellante, effetto fonoassorbente
- Guaina impermeabilizzante
- 60 mm isolamento acustico
- 15 mm pannello compensato in scaglie di legno tipo OSB-3
- 220 mm orditura primaria in travi legno con Rockwool sp.100 mm
- 10 mm pannello compensato in scaglie di legno tipo OSB-3
- 30 mm assito in legno
- 12,5 mm Fermacell
- Tinteggiatura o carta da parati

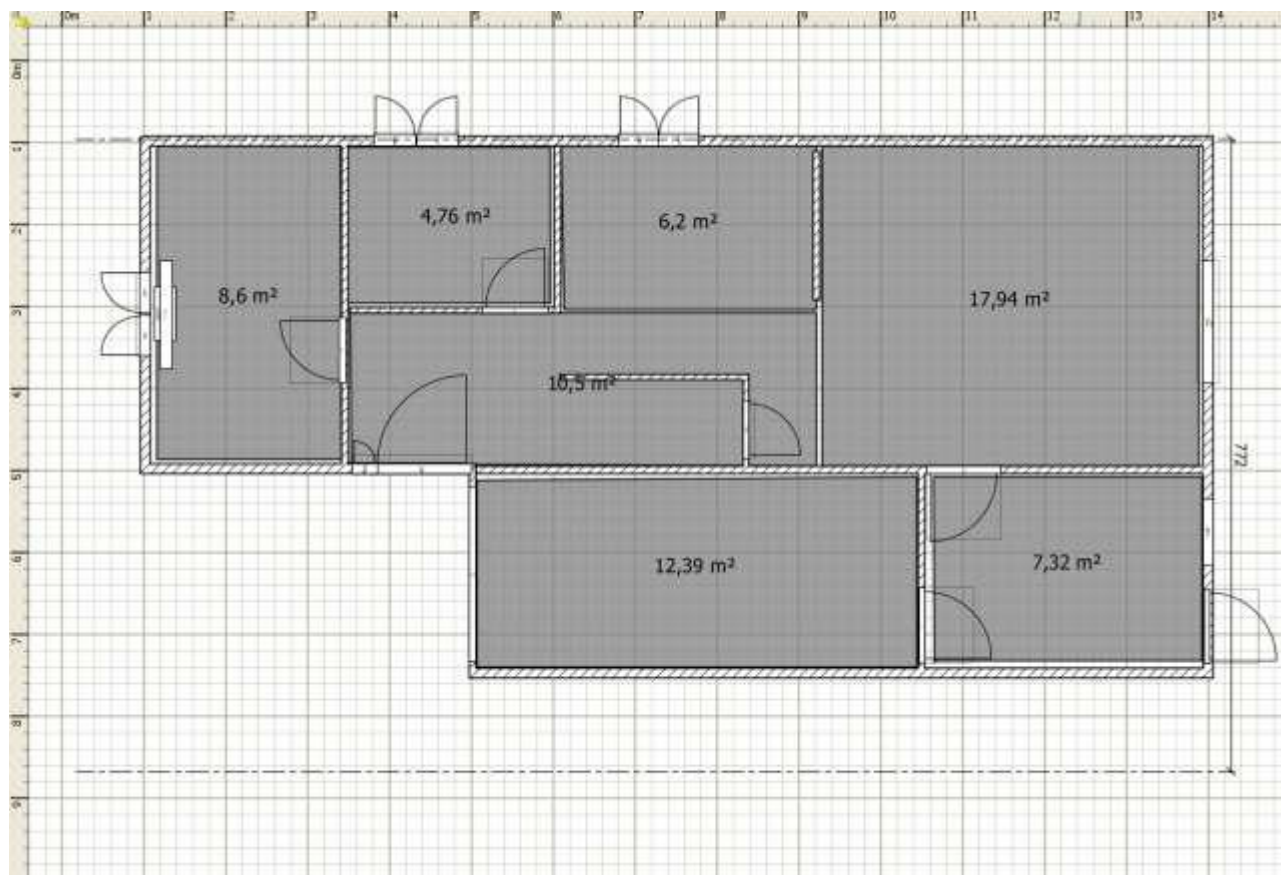


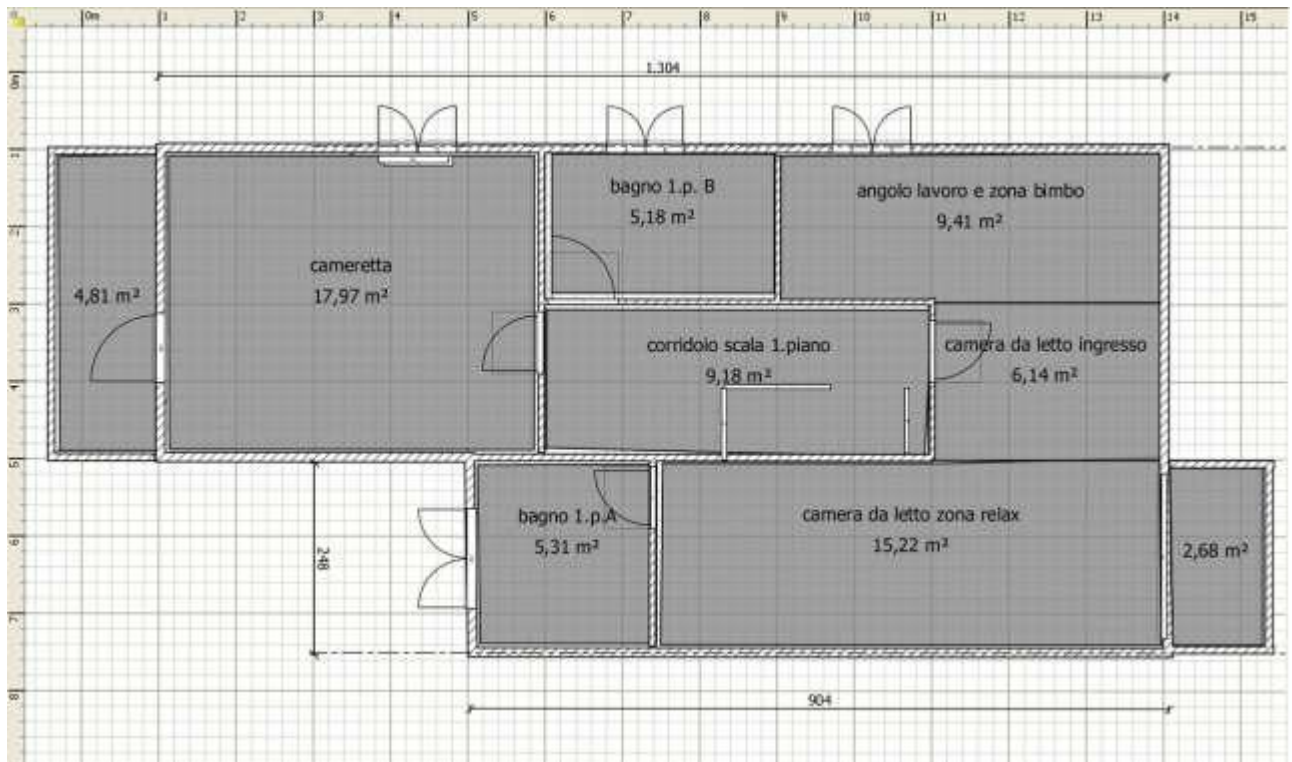
LNR - SR SYSTEM DIVISIONE BIOEDILIZIA
Via Caduti sul Lavoro,4 42013 Casalgrande (RE)
Info-line 0522- 1486525





OKAL 





ALLESTIMENTO GIARDINI & BIOPISCINE

